



Edelstahl 1.4401, nach DIN EN 14420-7 (früher DIN 2828)

Hochwertiges, robustes Universalkupplungssystem für Klemmschaleneinband zur schnellen und einfachen Verbindung zweier Schläuche bzw. eines Schlauchs mit einem Maschinenanschluss.

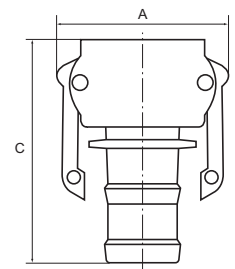
Jeweils ein Vater- und ein Mutterteil werden durch Umlegen der Hebelarme miteinander verbunden. Dabei wird der Schlauch nicht verdreht!

Die Kamlok-Edelstahlkupplung ist konzipiert für den Einsatz bei aggressiven Medien in der chemischen und petrochemischen Industrie, der Stahl- und Lebensmittelindustrie, der Medizintechnik, im Schiffsbau, in der Landwirtschaft etc.

Temperaturbereich: -40 °C bis +95 °C  
 Dichtmaterial: NBR, öl- und benzinbeständig  
 alle Innengewindekupplungen und -stecker  
 mit Innengewindeabdichtring aus PTFE  
 Druckbereich: max. 16 bar

### Kamlok-Schnellkupplungsdose mit Schlauchstutzen, Typ C

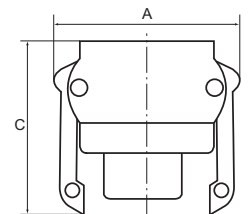
Artikel-Nr.	für Schlauch- Innen-Ø	für Stecker-Ø	A mm	C mm
112.34-ES	19	32	63	82
112.10-ES	25	37	72	97
112.114-ES	32	46	83	108
112.112-ES	38	54	90	112
112.20-ES	50	64	102	130
112.212-ES	63	76,5	119	136
112.30-ES	75	92	135	162
112.40-ES	100	120	174	163



112.34-ES

### Kamlok-Schnellkupplungsdose mit Außengewinde, Typ B

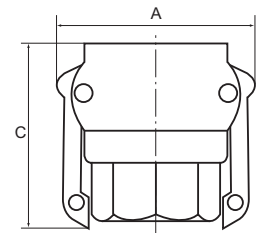
Artikel-Nr.	Gewinde	für Stecker-Ø	A mm	C mm
113.34-ES	R 3/4	32	63	54
113.10-ES	R 1	37	72	64
113.114-ES	R 1 1/4	46	83	70
113.112-ES	R 1 1/2	54	90	71
113.20-ES	R 2	64	102	77
113.212-ES	R 2 1/2	76,5	119	85
113.30-ES	R 3	92	135	95
113.40-ES	R 4	120	174	90



113.114-ES

**Kamlok-Schnellkupplungsdose mit Innengewinde, Typ D**

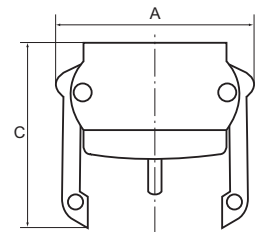
Artikel-Nr.	Gewinde	für Stecker-Ø	A mm	C mm
114.34-ES	G 3/4	32	63	51
114.10-ES	G 1	37	72	62
114.114-ES	G 1 1/4	46	83	70
114.112-ES	G 1 1/2	54	90	71
114.20-ES	G 2	64	102	78
114.212-ES	G 2 1/2	76,5	119	77
114.30-ES	G 3	92	135	91
114.40-ES	G 4	120	174	85



114.114-ES

**Kamlok-Verschlusskappen für Schnellkupplungsstecker, Typ DC**

Artikel-Nr.	Baugröße	für Stecker-Ø	A mm	C mm
115.34-ES	3/4	32	63	42
115.10-ES	1	37	72	49
115.114-ES	1 1/4	46	83	57
115.112-ES	1 1/2	54	90	59
115.20-ES	2	64	102	63
115.212-ES	2 1/2	76,5	119	67
115.30-ES	3	92	135	70
115.40-ES	4	120	174	70

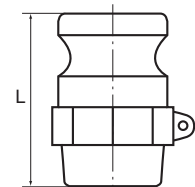


115.114-ES

→ ohne Sicherungssplinten und ohne Kette!

**Kamlok-Schnellkupplungsstecker mit Außengewinde, Typ F**

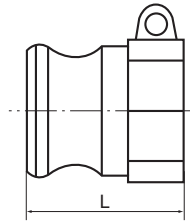
Artikel-Nr.	Gewinde	Stecker-Ø	L mm
116.34-ES	R 3/4	32	64
116.10-ES	R 1	37	72
116.114-ES	R 1 1/4	46	81
116.112-ES	R 1 1/2	53	82
116.20-ES	R 2	63	90
116.212-ES	R 2 1/2	76	105
116.30-ES	R 3	92	104
116.40-ES	R 4	120	114



116.114-ES

**Kamlok-Schnellkupplungsstecker mit Innengewinde, Typ A**

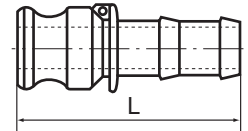
Artikel-Nr.	Gewinde	Stecker-Ø	L mm
117.34-ES	G 3/4	32	42
117.10-ES	G 1	37	52
117.114-ES	G 1 1/4	46	58
117.112-ES	G 1 1/2	53	62
117.20-ES	G 2	63	71
117.212-ES	G 2 1/2	76	75
117.30-ES	G 3	92	79
117.40-ES	G 4	120	81



117.114-ES

**Kamlok-Schnellkupplungsstecker mit Schlauchtülle, Typ E**

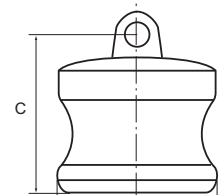
Artikel-Nr.	für Schlauch- Innen-Ø	Stecker-Ø	L mm
118.34-ES	19	32	88
118.10-ES	25	37	103
118.114-ES	32	46	110
118.112-ES	38	53	116
118.20-ES	50	63	146
118.212-ES	63	76	148
118.30-ES	75	92	167
118.40-ES	100	120	175



118.114-ES

**Kamlok-Verschlussstecker, Typ DP**

Artikel-Nr.	Baugröße	Stecker-Ø	C mm
119.34-ES	3/4	32	39
119.10-ES	1	37	46
119.114-ES	1 1/4	46	55
119.112-ES	1 1/2	53	57
119.20-ES	2	63	60
119.212-ES	2 1/2	76	66
119.30-ES	3	92	66
119.40-ES	4	120	68



119.114-ES

→ ohne Kette!

## Ersatzdichtungen für Kamlok-Kupplungen, NBR

Artikel-Nr.	für Kupplung DN
108.201	20 (3/4")
108.202	25 (1")
108.203	32 (1 1/4")
108.204	40 (1 1/2")
108.205	50 (2")
108.206	65 (2 1/2")
108.207	75 (3")
108.208	100 (4")



108.102

## Ersatzketten für Kamlok-Kupplungen, Edelstahl

Artikel-Nr.
108.300



108.300