

Aluminium, gemäß Norm A-A 59326 25.09.98 (früher MIL - C 27487)

Kupplungssystem zur schnellen und einfachen Verbindung zweier Schläuche bzw. eines Schlauchs mit einem Maschinenanschluss.

Jeweils ein Vater- und ein Mutterteil werden durch Umlegen der Hebelarme miteinander verbunden. Dabei wird der Schlauch nicht verdreht!

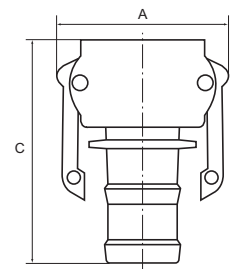
Die Kamlok-Kupplung hat ein breites Verwendungsspektrum im Anlagen-, Industrie- und Behälterbau, in der chemischen Industrie, der Nahrungsmittelindustrie, im Bergbau, bei Betankungsanlagen, in der Wehrtechnik etc.

Temperaturbereich: max. +100 °C
 Dichtmaterial: NBR, öl- und benzinbeständig
 Druckbereich: max. 16 bar
 max. 10 bar bei 2 1/2", max. 8 bar bei 3",
 max. 7 bar bei 4"

Kamlok-Schnellkupplungsdose mit Schlauchstutzen, Typ C

Artikel-Nr.	für Schlauch- Innen-Ø	für Stecker-Ø	A mm	C mm
112.34	19	32	58	92,5
112.10	25	37	66	106
112.114	32	45	78	112
112.112	38	53	86,5	118
112.20	50	63	96,5	135
112.212	63	76	109	147
112.30	75	92	127	161
112.40	100	120	156	164,5

→ 112.212 – 112.40 ohne Sicherungsbund am Schlauchstutzen!



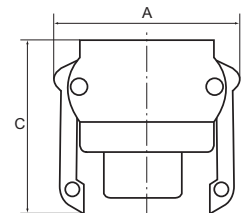
112.10



112.30

Kamlok-Schnellkupplungsdose mit Außengewinde, Typ B

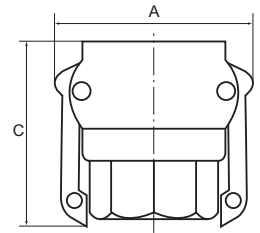
Artikel-Nr.	Gewinde	für Stecker-Ø	A mm	C mm
113.34	R 3/4	32	58	49
113.10	R 1	37	66	60
113.114	R 1 1/4	45	78	80
113.112	R 1 1/2	53	86,5	81,5
113.20	R 2	63	96,5	84
113.212	R 2 1/2	76	109	86
113.30	R 3	92	127	95
113.40	R 4	120	156	96,5



113.10

Kamlok-Schnellkupplungsdose mit Innengewinde, Typ D

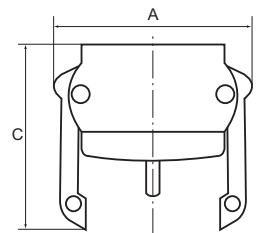
Artikel-Nr.	Gewinde	für Stecker-Ø	A mm	C mm
114.34	G 3/4	32	58	49
114.10	G 1	37	66	60
114.114	G 1 1/4	45	78	80
114.112	G 1 1/2	53	86,5	81,5
114.20	G 2	63	96,5	84
114.212	G 2 1/2	76	109	86
114.30	G 3	92	127	95
114.40	G 4	120	156	96,5



114.10

Kamlok-Verschlusskappen für Schnellkupplungsstecker, Typ DC

Artikel-Nr.	Baugröße	für Stecker-Ø	A mm	C mm
115.34	3/4	32	58	49
115.10	1	37	66	59
115.114	1 1/4	45	78	81
115.112	1 1/2	53	86,5	81,5
115.20	2	63	96,5	83,5
115.212	2 1/2	76	109	86
115.30	3	92	127	95,5
115.40	4	120	156	96,5

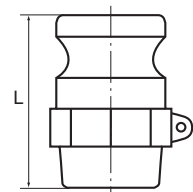


115.10

→ ohne Sicherungssplinten und ohne Kette!

Kamlok-Schnellkupplungsstecker mit Außengewinde, Typ F

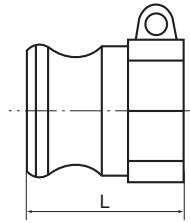
Artikel-Nr.	Gewinde	Stecker-Ø	L mm
116.34	R 3/4	32	55,5
116.10	R 1	37	66
116.114	R 1 1/4	45	74
116.112	R 1 1/2	53	76
116.20	R 2	63	86,5
116.212	R 2 1/2	76	96
116.30	R 3	92	100
116.40	R 4	120	112



116.10

Kamlok-Schnellkupplungsstecker mit Innengewinde, Typ A

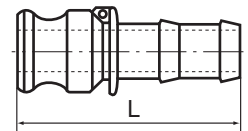
Artikel-Nr.	Gewinde	Stecker-Ø	L mm
117.34	G 3/4	32	40
117.10	G 1	37	49
117.114	G 1 1/4	45	54,5
117.112	G 1 1/2	53	56
117.20	G 2	63	63
117.212	G 2 1/2	76	78
117.30	G 3	92	69
117.40	G 4	120	76,5



117.10

Kamlok-Schnellkupplungsstecker mit Schlauchtülle, Typ E

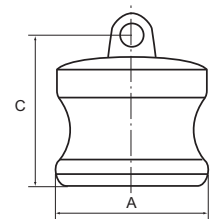
Artikel-Nr.	für Schlauch- Innen-Ø	Stecker-Ø	L mm
118.34	19	32	87,5
118.10	25	37	102
118.114	32	45	108
118.112	38	53	113
118.20	50	63	131
118.212	63	76	142
118.30	75	92	166
118.40	100	120	173,5



118.10

Kamlok-Verschlussstecker, Typ DP

Artikel-Nr.	Baugröße	Stecker-Ø	A mm	C mm
119.34	3/4	32	32	32
119.10	1	37	36,5	40
119.114	1 1/4	45	45,5	46
119.112	1 1/2	53	53,5	45
119.20	2	63	63	52
119.212	2 1/2	76	76	55
119.30	3	92	91,5	58
119.40	4	120	119,5	61



119.10

→ ohne Kette!

Ersatzdichtungen für Kamlok-Kupplungen, NBR

Artikel-Nr.	für Kupplung DN
108.101	20 (3/4")
108.102	25 (1")
108.103	32 (1 1/4")
108.104	40 (1 1/2")
108.105	50 (2")
108.106	65 (2 1/2")
108.107	75 (3")
108.108	100 (4")



108.102

Ersatzketten für Kamlok-Kupplungen, Edelstahl

Artikel-Nr.
108.300



108.300